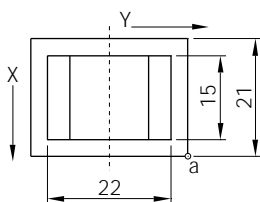
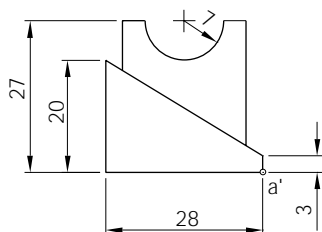
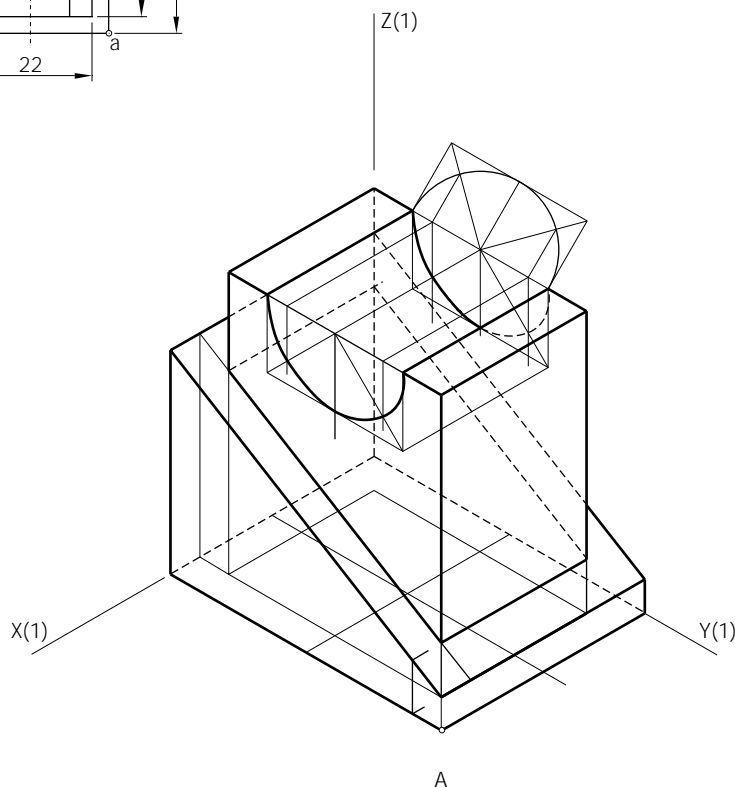


Unidad 10 Axonometría ortogonal

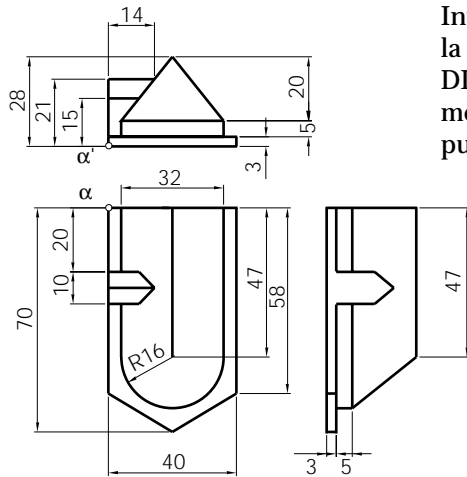


Interpreta el sólido propuesto y dibuja la axonometría isométrica a escala el doble (medida en la dirección de los ejes axonómicos).  
 Concreta el sólido únicamente con las líneas vistas situando el punto  $a-a'$  en el punto A del papel.

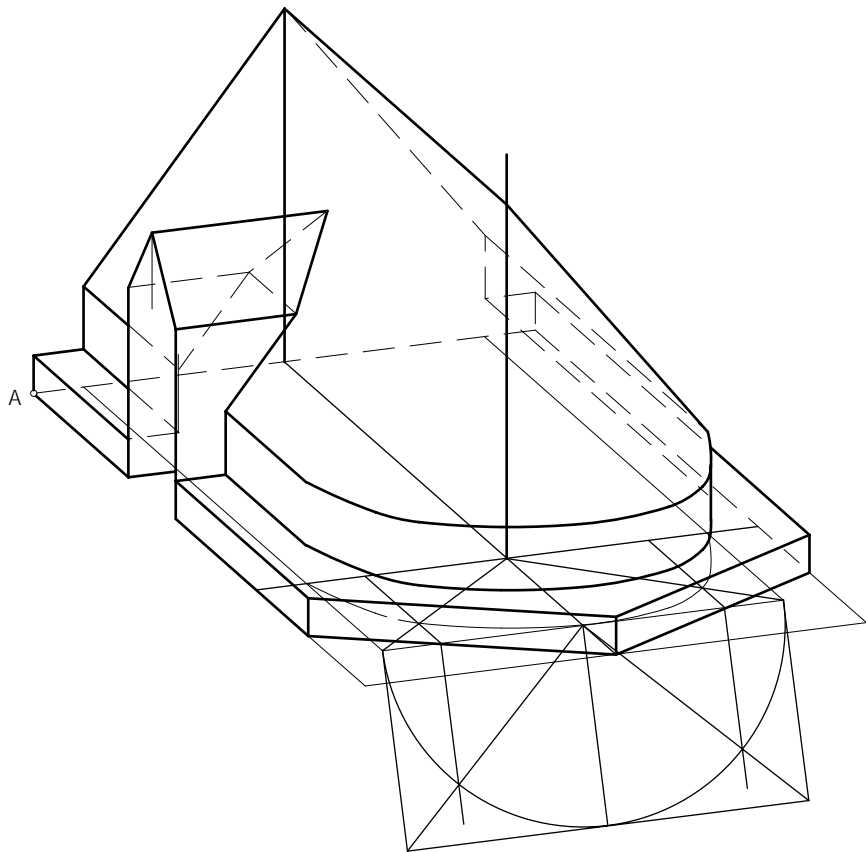
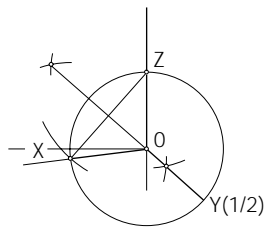


<b>Centro</b>		<b>Alumno/a:</b>			<b>n.º</b>
<b>Escala</b>	<b>Tema:</b> Isométrica	<b>Curso</b>	<b>Nota</b>	<b>Actividad n.º</b> 32	<b>Fecha</b>

Unidad 10 Axonometría ortogonal



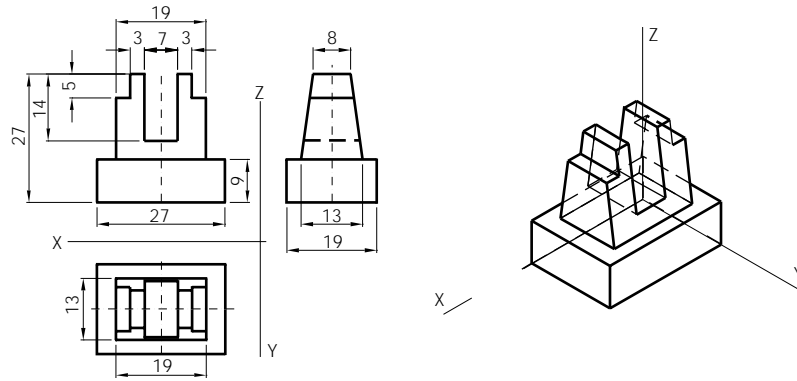
Interpreta el sólido representado en diédrico y dibuja la axonometría: dimétrica ortogonal normalizado DIN A5 a escala el doble. Concreta el sólido únicamente con las líneas vistas situando el punto  $a-a'$  en el punto A de papel.



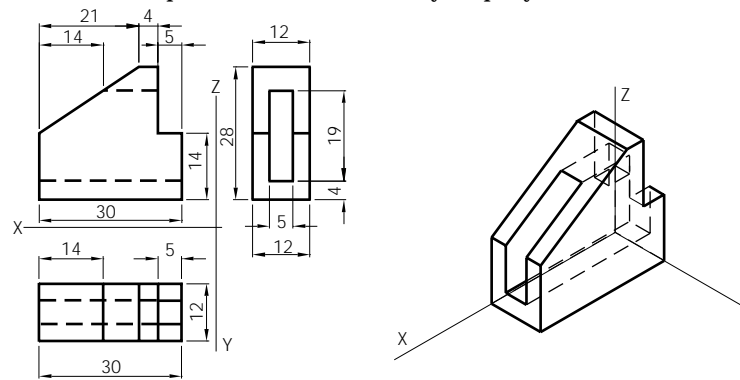
<b>Centro</b>		<b>Alumno/a:</b>			<b>n.º</b>
<b>Escala</b>	<b>Tema:</b> DIN A5	<b>Curso</b>	<b>Nota</b>	<b>Actividad n.º</b> 33	<b>Fecha</b>

Unidad 10 Axonometría ortogonal

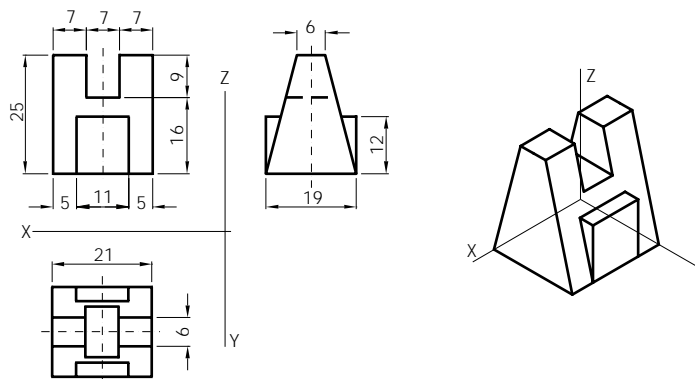
a Determina la tercera vista a partir de los dos datos y su proyección isométrica.



b Determina la tercera vista a partir de los dos datos y su proyección isométrica.



c Determina la tercera vista a partir de los dos datos y su proyección isométrica.

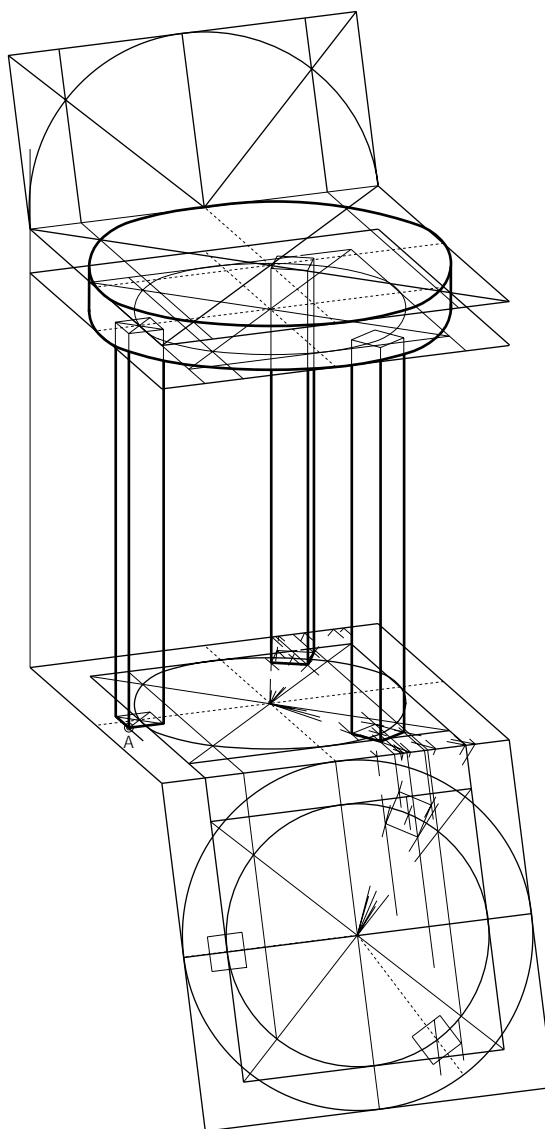
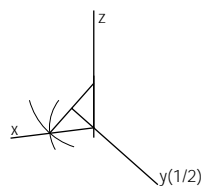
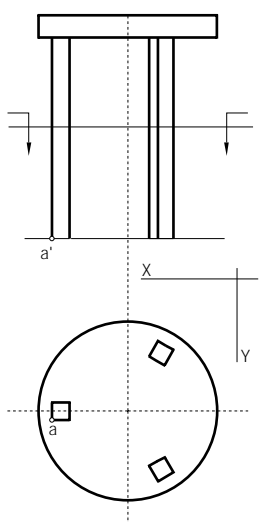


<b>Centro</b>		<b>Alumno/a:</b>			<b>n.º</b>
<b>Escala</b>	<b>Tema:</b> Isométrica 2	<b>Curso</b>	<b>Nota</b>	<b>Actividad n.º</b> 34	<b>Fecha</b>

Unidad 10 Axonometría ortogonal

Interpreta el sólido propuesto y dibuja la axonometría dimétrica ortogonal normalizado DIN A5 a escala el doble (medida en la dirección de los ejes axonométricos).

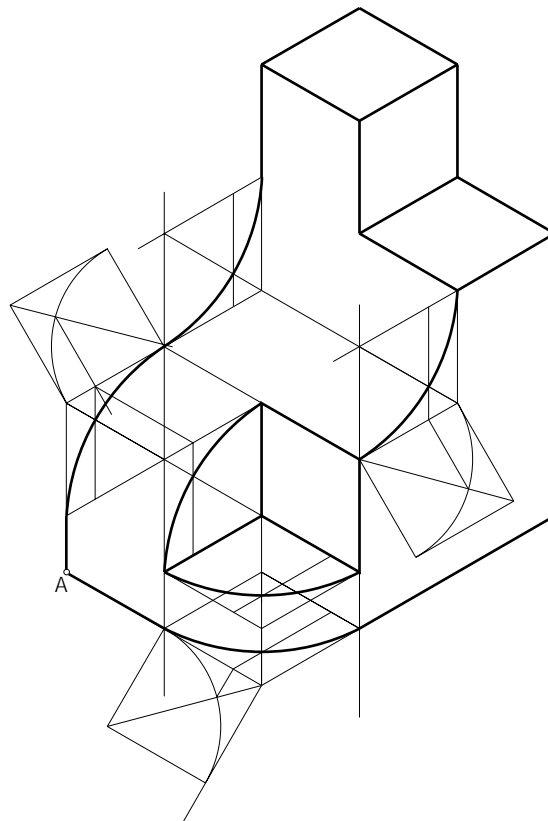
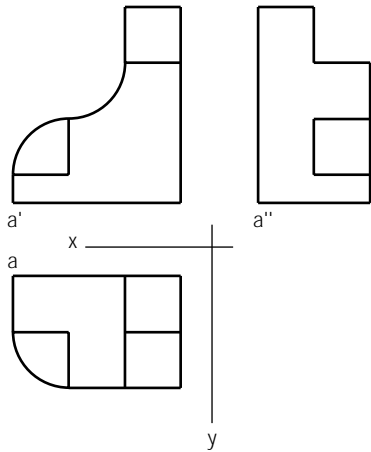
Concreta el sólido únicamente con las líneas vistas situando el punto  $a-a'$  en el punto A del papel.



<b>Centro</b>		<b>Alumno/a:</b>			<b>n.º</b>
<b>Escala</b>	<b>Tema:</b> DIN A5	<b>Curso</b>	<b>Nota</b>	<b>Actividad n.º</b> 35	<b>Fecha</b>

Unidad 10 Axonometría ortogonal

Interpreta el sólido propuesto y dibuja la axonometría isométrica a escala el doble (medida en la dirección de los ejes axonométricos).  
 Concreta el sólido únicamente con las líneas vistas situando el punto  $a-a'$  en el punto A del papel.



<b>Centro</b>		<b>Alumno/a:</b>			<b>n.º</b>
<b>Escala</b>	<b>Tema:</b> Isométrica 3	<b>Curso</b>	<b>Nota</b>	<b>Actividad n.º</b> 36	<b>Fecha</b>