

Opération bords de champs

Une initiative des
agriculteurs
de la coopérative
de Boisseaux (Loiret 45).

100 KMS

de petites routes communales et
départementales parcourues ,

**COMBIEN de
déchets récupérés
?????**

Avec la participation des mairies , des écoles
et des associations locales ...

Les agriculteurs
se sont
mobilisés ...

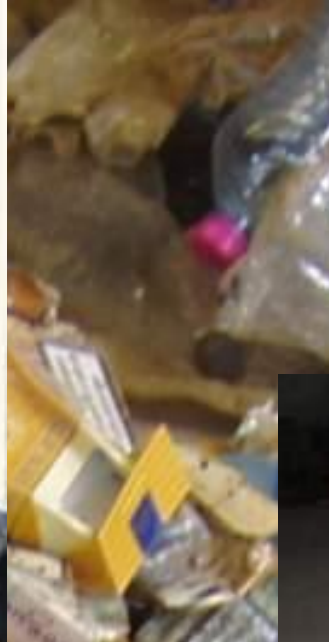


et ont collecté



**Des tas de
déchets
qu'ils ont**

Pesés et triés





**1 sac de
médicaments !!!!**

Des petites culottes

Des préservatifs

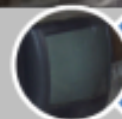
Des CD

Des emballages de bonbons , gâteaux ...

Des chaussures

Des vêtements

Mais aussi



4 télévisions



6 pneus



7 bidons d'huile



**18 enjoliveurs de
voiture...**



Des cartons...

400 bouteilles en verre



Et toujours plus

A large, messy pile of discarded aluminum cans and plastic bottles is scattered on a light-colored concrete floor. The cans are of various colors and brands, including recognizable ones like Heineken and Budweiser. Some cans are crushed, while others are still in their original shape. In the background, there is more trash, including a green plastic container and a television set. The overall scene suggests a significant amount of waste collection or recycling activity.

+ de **1000** canettes

+ de 1000

paquets de cigarettes



Bouteilles plastiques



50 paquets
d'une même
marque
sur 500 mètres !!!!

Mais aussi

37 bouteilles...



d'urine !!!!



Et le poids ?



1 tonne

= 10 kg/km !!!!!



Sachez qu'en FRANCE il y a plus
d' 1 million de kms de route.

Cette opération conduite sur
toute la France représenterait

**10 000 TONNES
DE DECHETS**



Les agriculteurs retrouvent ces déchets toute l'année.

Les agriculteurs débarrassent notre environnement de ces déchets.

Les agriculteurs protègent la biodiversité car....







**Jeter des déchets
de sa voiture
C'EST POLLUER
les champs dans
lesquels pousse
NOTRE ALIMENTATION**

20 février > 6 mars 2009

**Journées de nettoyage des bords de champs par
les agriculteurs de votre région**

Une initiative de la Coopérative Agricole de Boisseaux

**En faisant circuler ce
mail , vous
participerez à la
sensibilisation de
chacun.
Les champs ne sont
pas des poubelles...
merci**

*Toutes les photos ont été prises
localement par les agriculteurs*